

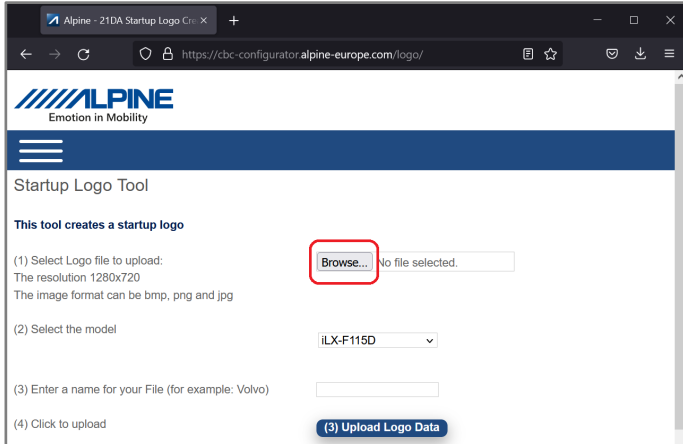
iLX-705D / iLX-F905D / iLX-F115D / i905D Serie

Opstart scherm afbeelding wisselen

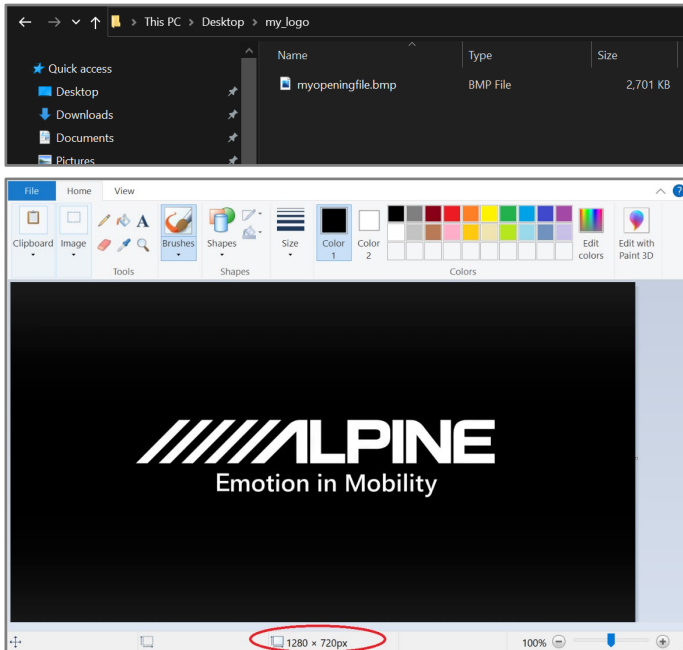


Genereer de Car by Car opstart scherm afbeelding

- 1 Open de link <https://cbc-configurator.alpine-europe.com/logo/>.
- 2 Klik op de "Browse" knop.

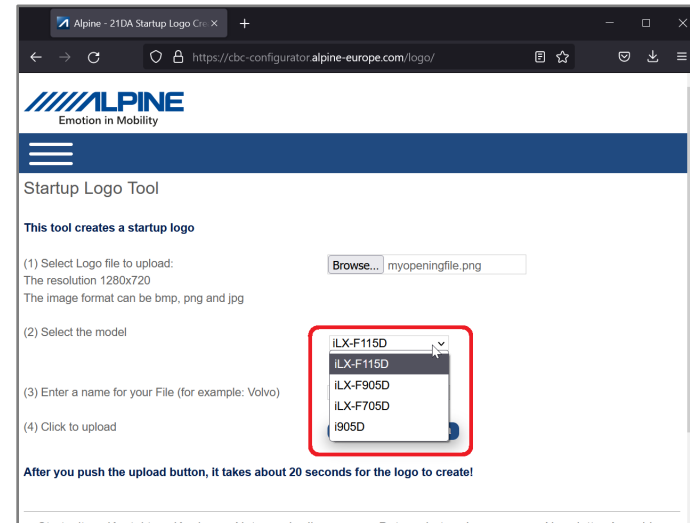


- 3 Selecteer uw afbeelding, de afbeelding moet een grootte van 1280x720px hebben.

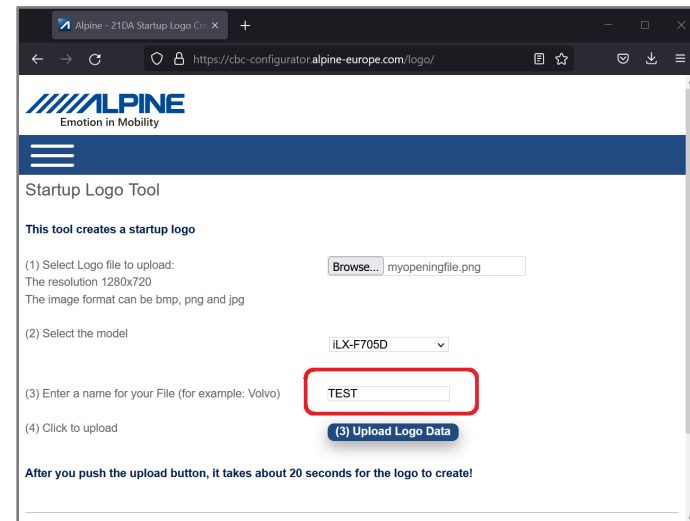


Genereer de Car by Car opstart scherm afbeelding

- 4 Selecteer uw model radio.



- 5 Geef uw bestand een naam, bijvoorbeeld de naam van uw voertuig.



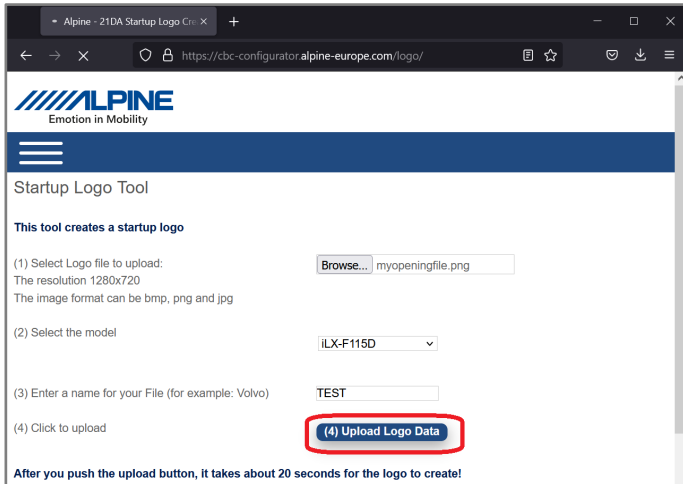
iLX-705D / iLX-F905D / iLX-F115D / i905D Serie

Opstart scherm afbeelding wisselen

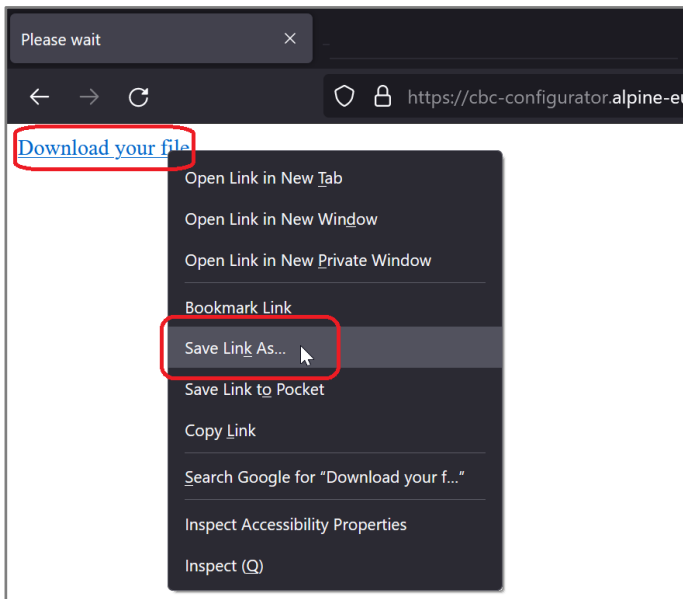


Genereer de Car by Car opstart scherm afbeelding

- 6 Klik op de "Upload Logo Data" knop en wacht ongeveer 30 seconden tot de download link verschijnt.

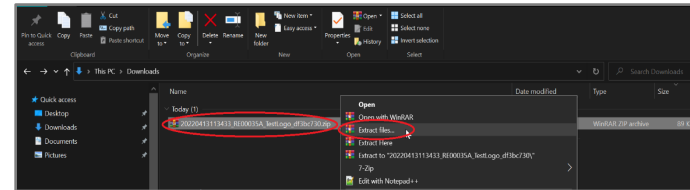


- 7 Rechts-klik op de link en selecteer "Link opslaan als...". Selecteer een locatie op uw computer. Open deze locatie in Windows Verkenner.

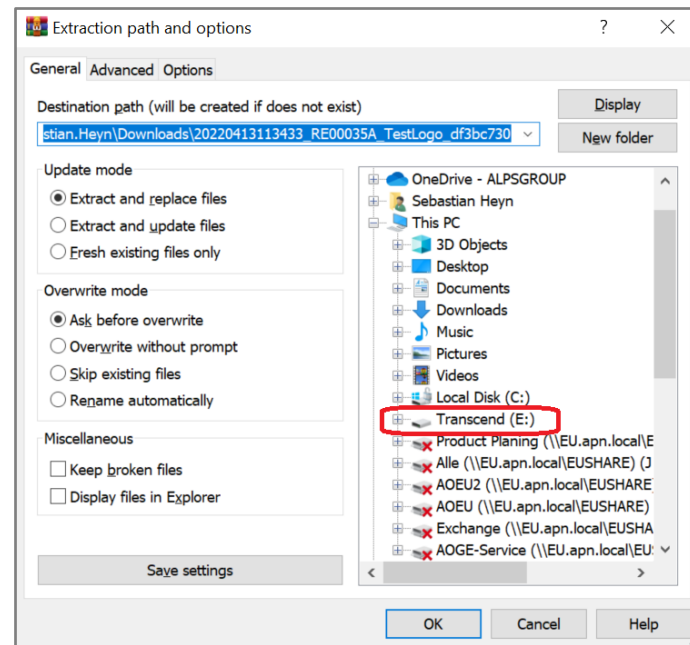


Genereer de Car by Car opstart scherm afbeelding

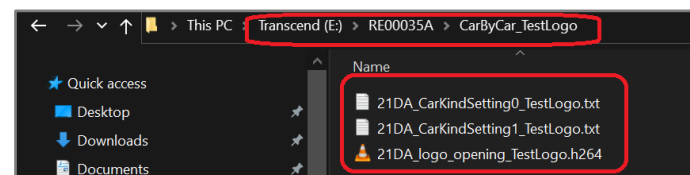
- 8 Open het bestand met bijvoorbeeld Winzip of 7Zip. Rechts klik op het bestand en selecteer "Bestanden uitpakken naar...".



- 9 Selecteer uw (lege en FAT32 geformatteerde) USB stick en klik "OK".



- 10 De menu structuur op de USB moet eruit zien als onderstaande afbeelding:



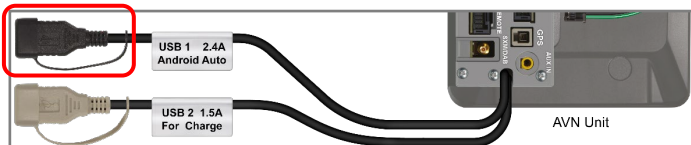
iLX-705D / iLX-F905D / iLX-F115D / i905D Serie

Opstart scherm afbeelding wisselen



Update de Car by Car opstart scherm afbeelding

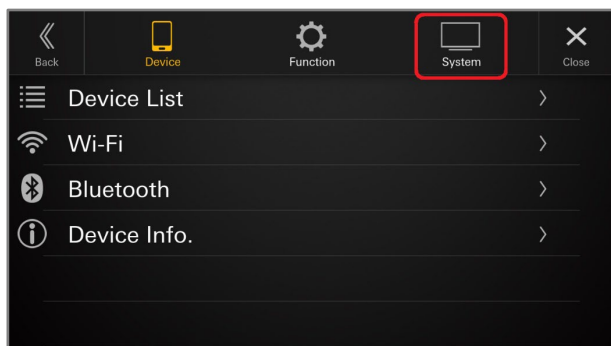
11 De USB-Stick met uitgepakte bestanden dient verbonden te worden met de zwarte USB aansluiting.



12 Verbind de USB met de Alpine Unit en Selecteer de "Instellingen".

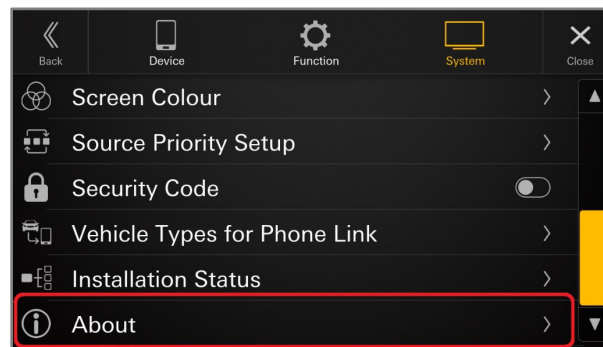


13 Selecteer "Systeem".

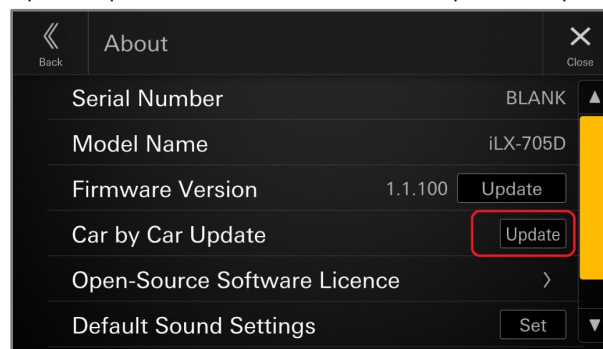


Update de Car by Car opstart scherm afbeelding

14 Scroll naar beneden. Selecteer "Over".



15 Als de bestanden op de USB-Stick correct zijn, word de knop naast *Car by Car Update* "Update" beschikbaar. Selecteer de "Update" knop.



16 Druk op "OK" om de bestanden van de USB-Stick te laden.

